

# รุ่นตั้งพื้น PS SERIES

PS-5GAKD PS-6GAKD



ติดตั้งอยู่หน้าเครื่อง

## ดัชนี

ข้อมูลจำเพาะ ..... หน้า 16  
อุปกรณ์พิเศษ ..... หน้า 19



## ดีไซน์ที่เพรียวบางและมีน้ำหนักเบา

ดีไซน์ที่เพรียวบางของ PS Series ทำให้ใช้เนื้อที่ในการจัดวางน้อยและทำให้ดูสวยงามยิ่งขึ้น หน้าหนักของตัวเครื่องยังลดลงอย่างมากเพื่อทำให้การเคลื่อนย้ายสะดวกยิ่งขึ้น

## การดำเนินงานที่เงียบ

เพื่อรับประกันความสบายยิ่งขึ้น PS Series มอบการทำงานที่เงียบด้วยพัดลมที่ได้พัฒนาใหม่ มีเสียงรบกวนต่ำและการออกแบบช่องจ่ายลมที่ได้รับการปรับปรุงให้ดียิ่งขึ้น

## การติดตั้งง่าย

เพื่อลดเวลาในการติดตั้ง ตำแหน่งของการต่อท่อได้ถูกยกให้สูงขึ้นเพื่อการจัดเตรียมท่อทำได้ง่ายขึ้น โดยที่สามารถติดตั้งท่อได้ใน 4 ทิศทาง ได้แก่ ด้านหลัง ด้านซ้าย ด้านขวาและด้านล่าง

## การบำรุงรักษาที่น้อยที่สุด

ระบบของช่องอากาศแบบเปิดที่ทำให้สามารถถอดแผ่นกรองออกได้โดยง่ายและแผ่นกรองที่มีอายุการใช้งานยาวนานถึง 2,500 ชม.\* ในสภาพแวดล้อมของสำนักงานทั่วไป ช่วยลดความจำเป็นในการบำรุงรักษาให้ลดลง

\*อาจจะแตกต่างกันไปตามเงื่อนไขของการใช้งาน

## บานเกร็ดที่ไม่จับฝุ่น

ด้วยการนำบานเกร็ดที่ไม่จับฝุ่นแบบใหม่มาใช้ ฝุ่นละอองและสิ่งเจือปนอื่นๆ สามารถถูกทำความสะอาดออกได้โดยง่าย

## คุณสมบัติโดยย่อ

การติดตั้งและการบำรุงรักษา	ความสบาย	อื่นๆ
<ul style="list-style-type: none"> <li>ระบบที่ไม่ต้องเติมน้ำยาแอร์</li> <li>การออกแบบให้มีน้ำหนักเบา</li> <li>การต่อท่อแบบ 4 ทิศทาง</li> <li>แผ่นกรองที่ถอดออกง่าย</li> <li>แผ่นกรองมีอายุใช้งานยาวนาน (2,500 ชม.)*</li> <li>ฟังก์ชันการตรวจสอบความผิดปกติของตัวเครื่องด้วยตัวเอง</li> <li>ใบพัดที่ไม่จับฝุ่น</li> </ul>	<ul style="list-style-type: none"> <li>บานเกร็ดอัตโนมัติ</li> <li>โปรแกรมลดความชื้นที่ควบคุมด้วยคอมพิวเตอร์</li> <li>การทำงานที่เงียบ</li> </ul>	<ul style="list-style-type: none"> <li>โปรแกรมควบคุมระบบ</li> <li>โปรแกรมเริ่มทำงานใหม่อัตโนมัติ</li> <li>การรับประกันที่เหนือกว่าสำหรับการทำงานของชุดติดตั้งภายนอกสามารถทำงานที่อุณหภูมิสูงถึง 46°C สำหรับรุ่น PU-5VAKD, PU-6VAKD</li> </ul>

\* อาจจะแตกต่างกันไปตามเงื่อนไขการใช้งาน

## รุ่นซ่อนในฝ้าเพดาน แบบท่อ Duct

# PE SERIES

PE-3JAK(L)T PE-4JAK(L)T PE-5JAK(L)T PE-6JAK(L)T



PE-3JAK(L)T



ขึ้นอยู่กับรุ่นที่เลือก



PE-4JAK(L)T  
PE-5JAK(L)T  
PE-6JAK(L)T

(L = รีโมทคอนโทรลแบบไร้สาย)

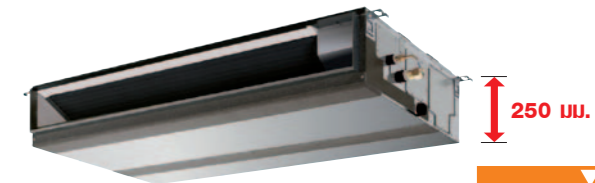
## ดัชนี

ข้อมูลจำเพาะ ..... หน้า 17  
อุปกรณ์พิเศษ ..... หน้า 19



## ชุดติดตั้งภายใน มีขนาดกระทัดรัด

ตัวเครื่องมีความสูง 250 มม. ซึ่งหากเปรียบเทียบกับรุ่นก่อนจะมีขนาดความสูงที่ลดลง สามารถติดตั้งได้ในพื้นที่จำกัด มีขนาดแคบ เช่น ฝ้าที่มีลักษณะเป็นช่อง หรือที่มีการปรับระดับลงมา



250 มม.

ลดระดับขนาดความสูง

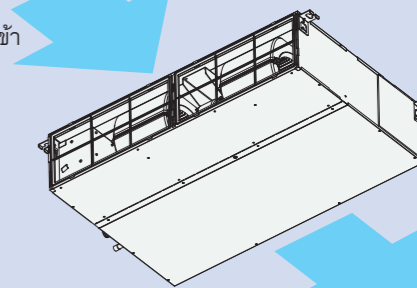
## สะดวก ในการติดตั้ง

สามารถปรับเปลี่ยนการหมุนเวียนอากาศเข้าตัวเครื่องได้ทั้งจากทางช่องด้านหลังหรือช่องด้านล่าง เพื่อรองรับให้เข้ากับการออกแบบแต่ละการใช้งานของห้อง

## ช่องนำอากาศเข้า

### (1) ช่องด้านหลัง

ช่องนำอากาศเข้า



ช่องนำอากาศออก

### (2) ช่องด้านล่าง

ช่องนำอากาศเข้า

ช่องนำอากาศออก

## ค่าความต้านทานภายนอก

ปรับตั้งค่าความต้านทานภายนอกได้ 3 ระดับ (ยกเว้นรุ่น PE-JAK(L)T) ให้ความยืดหยุ่นสำหรับการขยายท่อลม, ท่อแยกและการกำหนดค่าช่องลมเพื่อให้ตรงกับการใช้งานที่แตกต่างกัน การตั้งค่าช่วงสูงสุดที่ 70 Pa

## การตั้งค่าความต้านทานภายนอก

PE-3JAK(L)T	PE-4JAK(L)T	PE-5JAK(L)T	PE-6JAK(L)T
30 - 50Pa		30 - 50 - 70Pa	